

VOCI DI CAPITOLATO

Gamma Fitness

EX-01/1 LEG EXTENSION



EX-01/2 LEG PRESS



EX-02/1 PANCA VERTICALE



EX-02/1 PANCA ORIZZONTALE



EX-03/1 LAT MACHINE



EX-03/2 PECTORAL MACHINE



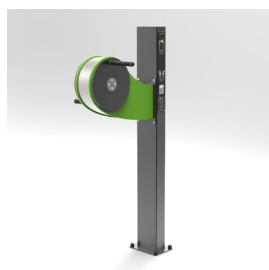
EX-04/1 ELLITTICA



EX-04/1 CYCLETTE



EX-05/1 CYCLETTE PER LE BRACCIA



EX-05/2 CYCLETTE PER LE BRACCIA



MATERIALI E COMPONENTI:

- Pali di sostegno sez. 200x120mm spessore 3mm in acciaio S235J
- Staffe a terra con spessore 10 mm in acciaio S235J, con relativi fori di ancoraggio
- Tubolari tondi portanti diametro 40 x 3 mm in acciaio S235J
- Tubolari sedute diametro 30 x 2 mm in acciaio S235J
- Tubolari rettangolari telai 50x30x3 mm in acciaio S235J
- Carter e particolari piani in taglio laser in acciaio S235J -spessori da 3 a 10 mm
- Nottolini, viteria anti effrazione e bulloneria a vista in acciaio INOX AISI 304.
- Cuscinetti di movimentazione in acciaio stagno all'acqua
- Boccole di movimentazione in tecnopolimero esente da lubrificazione e manutenzione ordinaria.
- Sedute e piani di appoggio in polietilene (HDPE) bicolore di spessore 19mm, con bordi arrotondati e pigmentazione resistente ai raggi UV. Superficie martellata antiscivolo.
- Pedane antiscivolo in INOX AISI 304 sagomato e bugnato

TRATTAMENTI SUPERFICIALI E LAVORAZIONI

- Saldatura metalli a filo continuo.
- Processo di verniciatura acciaio S235J: sabbiatura, primer protettivo e plastificazione in RILSAN grigio e nero tramite immersione.
- Etichettatura in alluminio Dibond 3 mm, ancorata mediante rivetti al palo di supporto, raffigurante modalità d'uso, età di utilizzo, anno di installazione e certificazione.
- Maniglie ergonomiche in gomma Vintech nera sp 2 mm previste su attrezzi cod. EX-03/1 - EX-03/2 - EX04/1

SPECIFICHE EX04/1 ELLITTICA

- Rotazione dei dischi mediante albero scanalato su cuscinetti a sfera schermati.

SPECIFICHE EX04/2 CYCLETTE

- Seduta regolabile in 4 posizioni tramite pomello situato a lato del sedile. Scorrimento mediante guide in alluminio.
- Rotazione della pedalata mediante albero scanalato su cuscinetti a sfera schermati.

PERCHÈ ABBIAMO SCELTO IL RILSAN®

Il Rilsan ® è un poliammide di origine rinnovabile ottenuto tramite la lavorazione dell'olio di ricino, dotato di ottime caratteristiche di durezza, anticorrosione e isolamento elettrico. Inoltre, la resina poliammidica Rilsan® a differenza degli altri poliammidi non assorbe acqua.

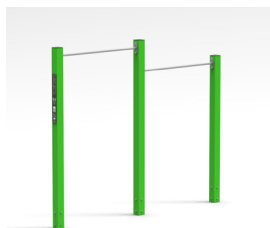
Ha ottime caratteristiche di resistenza chimica all'aggressione di petrolio e derivati, grassi, olii, soluzioni saline e solventi.

È antibatterico: la sua composizione impedisce lo sviluppo dei batteri sulla superficie.

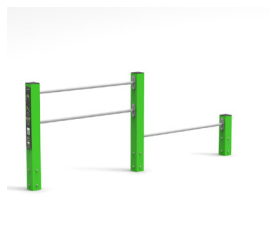
VOCI DI CAPITOLATO

Gamma Calisthenics /Workout

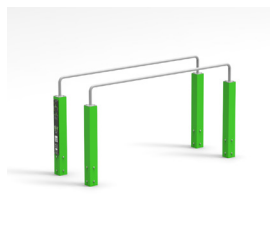
EX-08/1
BARRE PER TRAZIONI



EX-08/2 BARRE PER
STRETCHING E FLESSIONI



EX-08/3
PARALLELE



EX-08/4
SCALA ORIZZONTALE



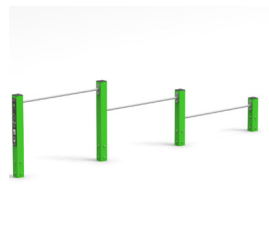
EX-08/5
SCALA ORIZZONTALE



EX-08/6
ANELLI



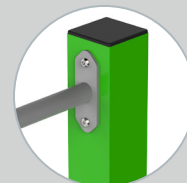
EX-08/8 BARRE PUSH UP
A 3 ALTEZZE



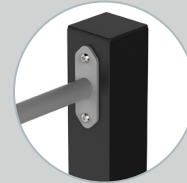
EX-09 WORKOUT (TUTTE LE DECLINAZIONI)



COLORI DISPONIBILI



RAL 6018



RAL 9005

MATERIALI E COMPONENTI:

- Pali di sostegno sez. 100x100mm spessore 3mm in acciaio S235J
- Piani di appoggio in polietilene (HDPE) bicolore di spessore 19mm, con bordi arrotondati e pigmentazione resistente ai raggi UV. Superficie martellata antiscivolo.
- Staffe piane di ancoraggio a terra: spessore 10 mm in acciaio S235J, con relativi fori di ancoraggio
- Barre orizzontali diametro 34mm e relative piastre di battuta in acciaio S235J sp. 5 mm
- Nottolini, viteria anti effrazione e bulloneria esterna in acciaio INOX 304
- Staffe di interrimento: scatolato 90 x 90 sp. 3 mm in acciaio S235J

TRATTAMENTI SUPERFICIALI E LAVORAZIONI

- Saldatura metalli a filo continuo.
- Processo di verniciatura pali verticali di sostegno in acciaio S235J: sabbiatura, zincatura e verniciatura a polvere.
- Processo di verniciatura barre orizzontali in acciaio S235J: sabbiatura, primer protettivo e plastificazione in RILSAN grigio tramite immersione.
- Etichettatura in alluminio Dibond 3 mm, ancorata mediante rivetti al palo di supporto, raffigurante modalità d'uso, età di utilizzo, anno di installazione e certificazione.
- Staffe da interrimento zincate

PERCHÈ ABBIAMO SCELTO IL RILSAN®

Il Rilsan ® è un **poliammide di origine rinnovabile ottenuto tramite la lavorazione dell'olio di ricino**, dotato di ottime **caratteristiche di durezza, anticorrosione e isolamento elettrico**. Inoltre, la resina poliammidica Rilsan® a differenza degli altri poliammidi **non assorbe acqua**.

Ha ottime caratteristiche di **resistenza chimica all'aggressione** di petrolio e derivati, grassi, olii, soluzioni saline e solventi.

È **antibatterico**: la sua composizione impedisce lo sviluppo dei batteri sulla superficie.